



ОАО «РЖД»
Акционерное общество
«СКОРОСТНЫЕ МАГИСТРАЛИ»
(АО «Скоростные магистрали»)
107078, г. Москва, ул. Маши Порываевой, д. 34
Тел.: (495) 789-98-70, факс: (495) 789-98-71,
E-mail: info@hsrail.ru, www.hsrail.ru

№ 08 от 02 2018 г. № исх-374/СМ

На № _____ от _____

Председателю правления
СНТ «Ясная поляна»
В.Т. Малышеву
603074, г. Нижний Новгород,
ул. Народная, д. 36, к.345

Копия: Департаменту
градостроительного развития
и архитектуры г. Нижнего
Новгорода.

Уважаемый Вячеслав Тимофеевич!

АО «Скоростные магистрали» рассмотрело Ваше обращение по вопросу оформления прав на земельные участки в границах СНТ «Ясная поляна» и сообщает следующее.

В настоящее время на основании Схемы территориального планирования Российской Федерации в области федерального транспорта (железнодорожного, воздушного, морского, внутреннего водного транспорта и автомобильных дорог федерального значения), утвержденной распоряжением Правительства Российской Федерации от 19.03.2013 №384-р, в соответствии с частью 1 статьи 42 Градостроительного кодекса Российской Федерации разработана и утверждена приказом Минстроя России от 13.09.2016 г. № 637/пр документация по планировке территории, предусматривающая размещение объекта «Участок Москва – Казань высокоскоростной железнодорожной магистрали Москва – Казань – Екатеринбург (ВСМ 2). Участок «станция Владимир ВСМ (искл.) – станция Аэропорт ВСМ (вкл.) (Нижний Новгород). Этап 2» (далее – ВСМ 2).

В соответствии с указанной документацией в границах зоны размещения ВСМ 2 расположены следующие земельные участки СНТ «Ясная поляна»:

- 4 земельных участка, сведения о границах которых имеются в ЕГРН;
- ориентировочно 6 земельных участков, сведения о границах которых отсутствуют в ЕГРН.


Данные земельные участки предполагаются к изъятию для государственных нужд в установленном порядке (схема прилагается).

Кадастровые работы по образованию или уточнению границ земельных участков (межевание), подлежащих изъятию, будут проводиться после принятия уполномоченным федеральным органом решения об изъятии земельных участков и/или объектов недвижимости для строительства ВСМ 2.

Учитывая изложенное, считаем возможным оформление прав на земельные участки СНТ «Ясная поляна», расположенные за границами зоны планируемого размещения ВСМ 2 и объектов ее инфраструктуры, в порядке, установленном действующим законодательством.

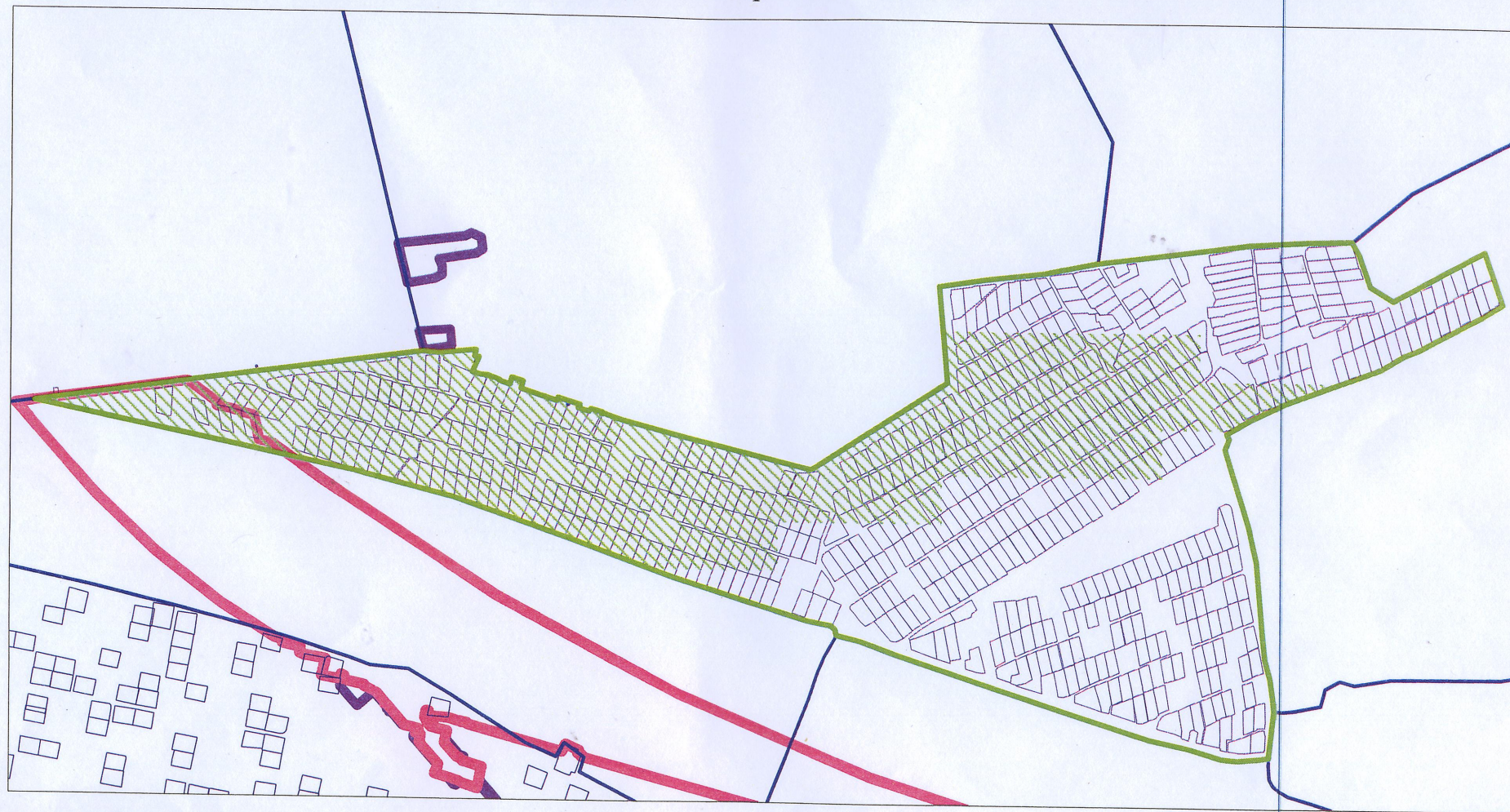
- Приложения: 1. Схема расположения ВСМ на 1 л.
- 2. Проект межевания территорий на 1 л.

Заместитель генерального директора




С.А.Киселев


С.А.Киселев

Схема расположения зоны размещения ВСМ-2, в соответствии с материалами документации по планировке территории, утвержденными Приказом Минстроя РФ № 637/пр от 13.09.2016 относительно СНТ "Ясная поляна", расположенного в кадастровом квартале 52:18:0030324



Условные обозначения

-  зона размещения ВСМ 2, установленная материалами документации по планировке территории
-  границы зоны размещения объектов инфраструктуры ВСМ 2 (границы временного занятия)
-  местоположение СНТ "Ясная поляна"



НИЖЕГОРОДСКАЯ ОБЛАСТЬ, ГОРОДСКОЙ ОКРУГ ГОРОД НИЖНИЙ НОВГОРОД
ЧЕРТЕЖ МЕЖЕВАНИЯ

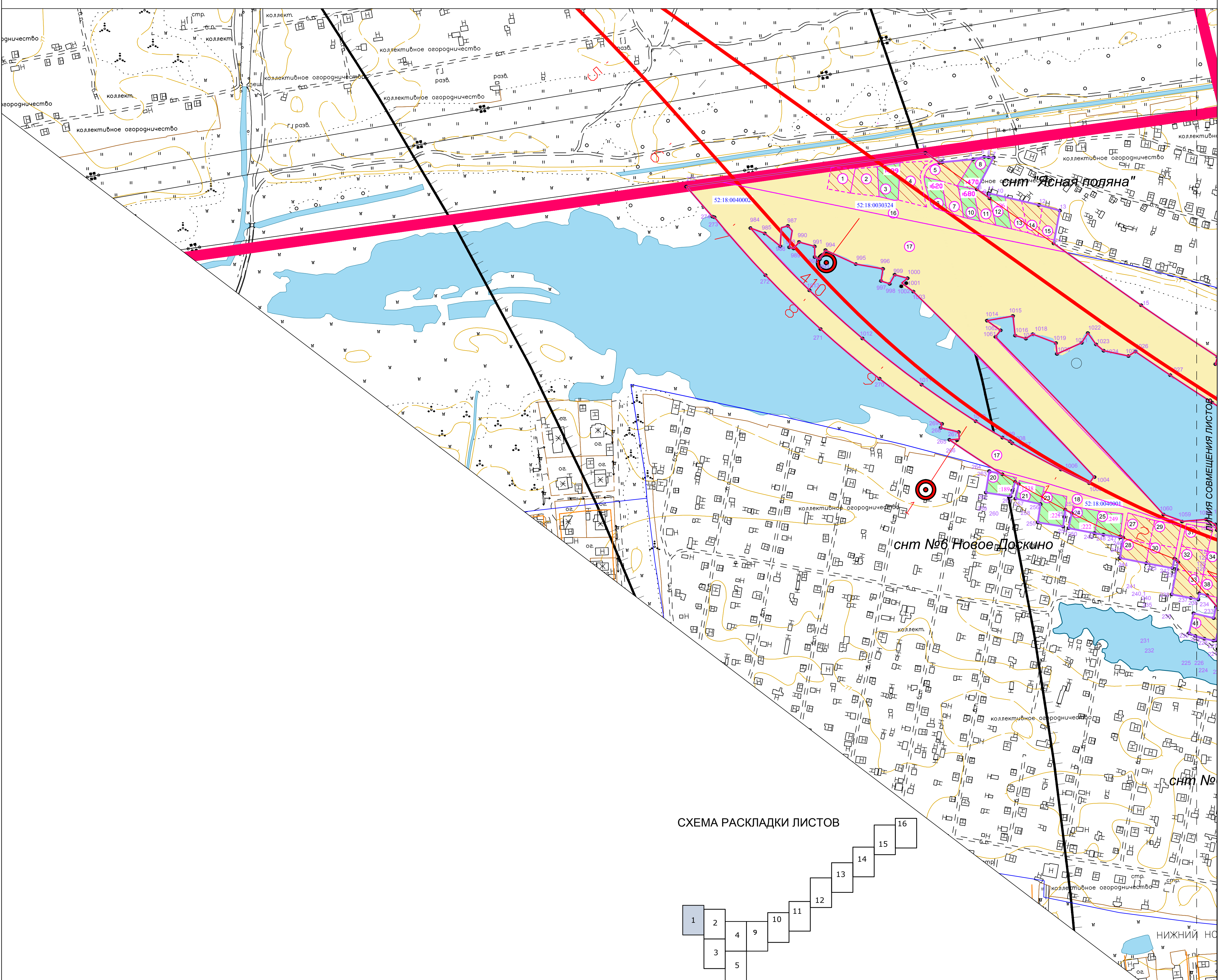
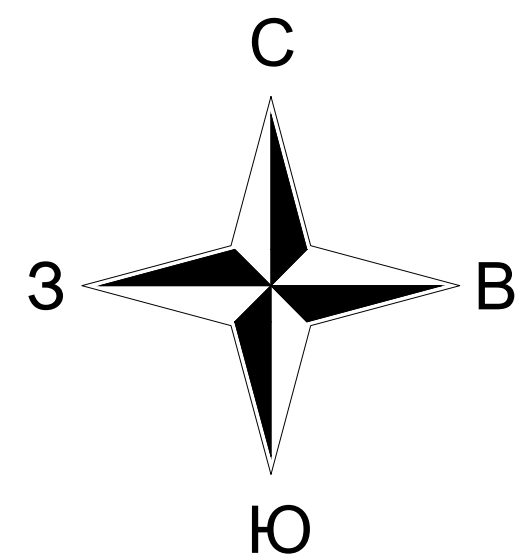


СХЕМА РАСКЛАДКИ ЛИСТОВ



Примечание:
условные обозначения расположены на листе № 3,
реестр земельных участков, состоящих на кадастровом учете,
расположенных в границах проекта планировки см. Приложение

Изм.	Кол. уч.	Лист	№ док.	Подп.	Дата

